

カイスカ

# 鴨川市貝渚地区健康住宅建設計画



所有者 株式会社大地

計画予定会社 一般社団法人健康住宅推進協議会

## 計画概要

所有会社株式会社大地（君津市）より、委託を受けました。

平成元年（1989年） 鴨川市貝渚（カイスカ）地区で開発された造成地約2700坪を、健康住宅建設予定地として検討に入りました。

## 立地概要

JR安房鴨川駅から、約 2 k m

表題部 (土地の表示)		調製	平成13年4月11日	不動産番号	040400045794
地図番号	余白	筆界特定	余白		
所在	鴨川市貝渚字嶺岡東下牧			余白	甲第 / 号証
①地番	②地目	③地積	m <sup>2</sup>	原因及びその日付〔登記の日付〕	
3290番	牧場	991		余白	
余白	山林	余白		②昭和30年月日不詳変更 〔平成1年1月23日〕	
余白	余白	余白		昭和63年法務省令第37号附則第2条第2 の規定により移記 平成13年4月11日	

権利部 (甲区) (所有権に関する事項)			
順位番号	登記の目的	受付年月日・受付番号	権利者その他の事項
1	所有権移転	平成1年2月2日 第782号	原因 平成1年1月23日売買 所有者 木更津市東中央三丁目1番6号 株式会社かずさニュークリエス 順位1番の登記を移記
付記1号	1番登記名義人住所、名称変更	令和2年10月27日 第9615号	原因 平成24年12月31日商号変更 平成25年1月1日日本店移転 商号本店 千葉県君津市北子安六丁目4番2 号 株式会社大地
2	所有権移転請求権仮登記	平成7年8月10日 第4026号	原因 平成7年7月27日代物弁済予約 権利者 千葉市稲毛区長沼原町317番地1 イルフォーレ稲毛八番館1007号 坂本南雄 順位2番の登記を移記

# 株式会社 大地

西会津鉦山事業本部

才一ナ一代行 角 谷 幸 夫

〒299-1161 千葉県君津市北子安6-4-23

TEL 0439-71-0011

FAX 0439-71-0033

携 帯 090-6527-8029



城西国際大学 跡地 →

鴨川市 陸上競技場

太尾

鴨川市役所

鴨川グランドホテル

亀田総合病院

鴨川シーワールド

館詰め鴨川

安房鴨川 JR

イエローハット 鴨川店

貝渚

前原

魚見塚展望台(魚見塚一戦場公園)誓いの丘

鴨川松島

太海 JR

房総鴨川温泉  
温泉 ZEKI!!!

江澤館



東勝寺

貝渚

魚眠庵マルキ本館

247

前原

128

魚見塚展望台(魚見塚  
一戦場公園)誓いの丘

磯村

鶴山荘養成堂

アンティークホテル  
ら・みらどーる

247

鴨川漁港

鴨川市立江見小

千葉/腸もみ・ダイエット・  
脱毛サロンベルスラット

民宿しおん

松島海岸

弁天島

128

89

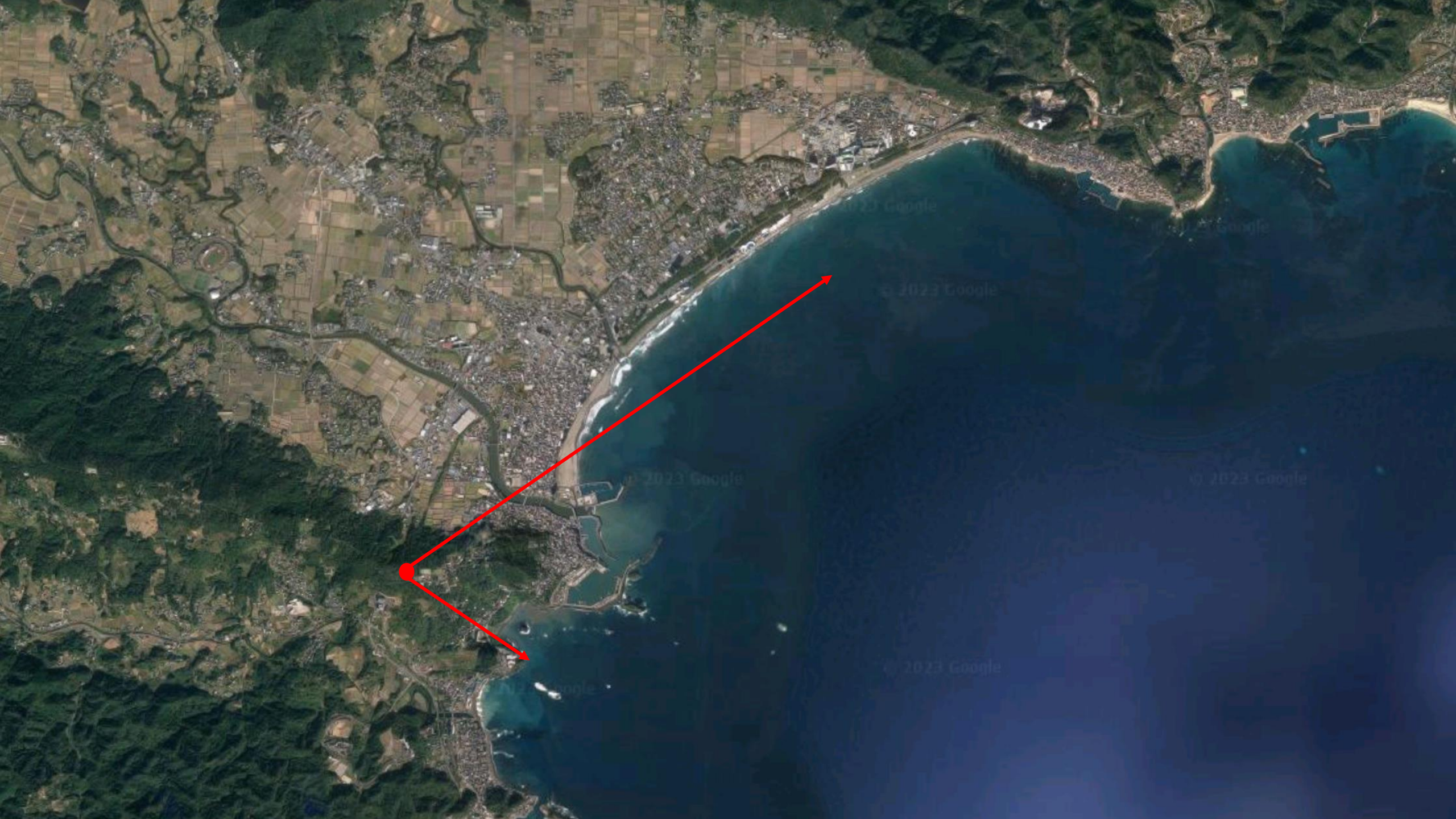
鴨川松島

雀島

鵜島

曾呂川

千葉県立鴨川







048  
266  
9621

東池田 東下林

森田氏

三喜土地

川口市 芝野町 8-22

ホテル  
アラビアンアート



東池田 2-45-8  
三喜土地

東下林

イリアドリゾートビ...

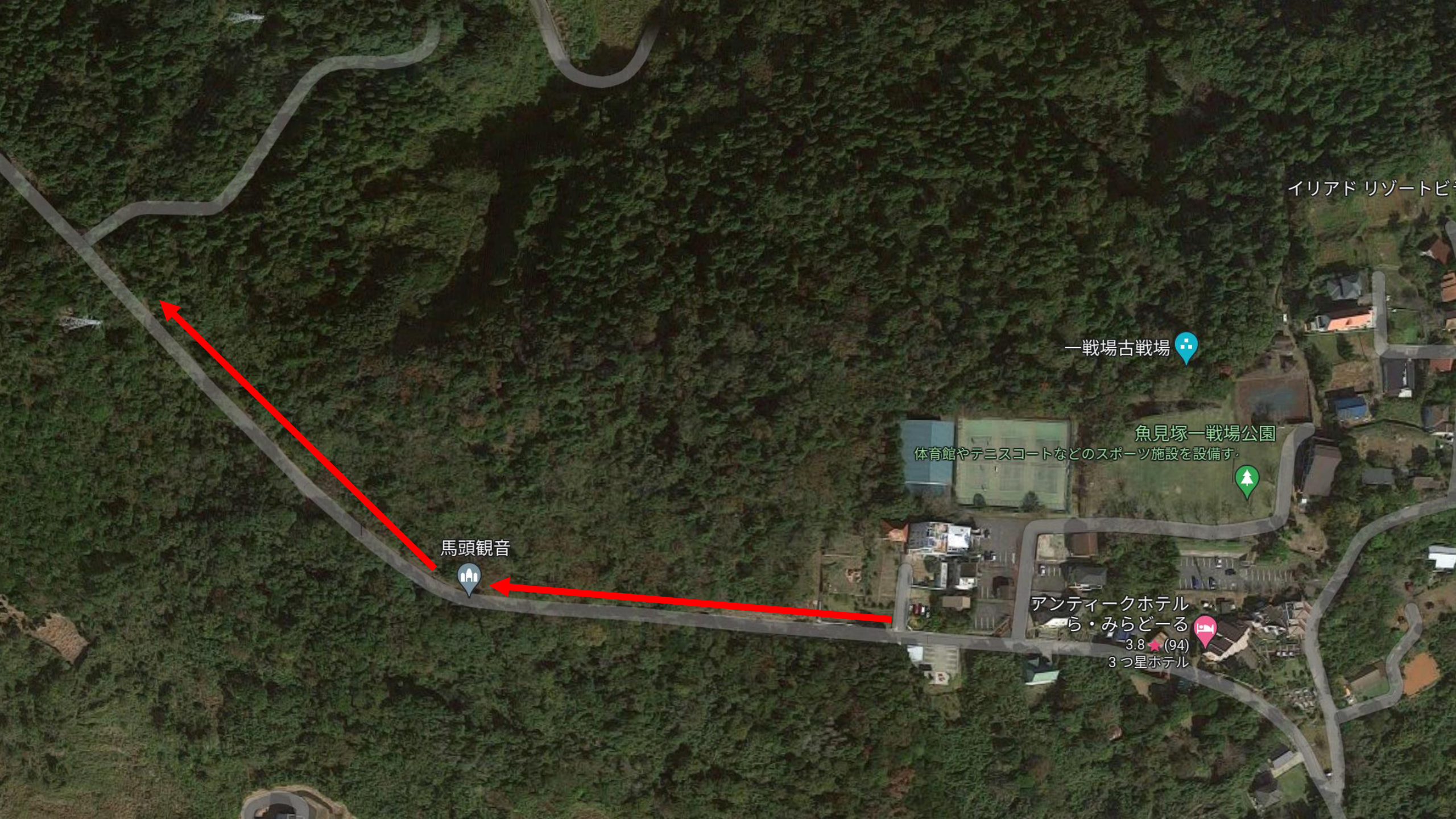
一戦場古戦場

魚見塚一戦場公園

体育館やテニスコートなどのスポーツ施設を設備す

馬頭観音

アンティークホテル  
ら・みらどーる  
3.8 (94)  
3つ星ホテル













## 実証ハウス建設概要

実証ハウス 住所：鴨川市貝渚字嶺岡東下牧 3 2 9 0 緯度経度 35.092723, 140.093294  
面積：約 2 0 0 m<sup>2</sup>

建設概要 健康住宅 5 0 m<sup>2</sup> 一般住宅 5 0 m<sup>2</sup> 駐車場 5 0 m<sup>2</sup> スペース 5 0 m<sup>2</sup>





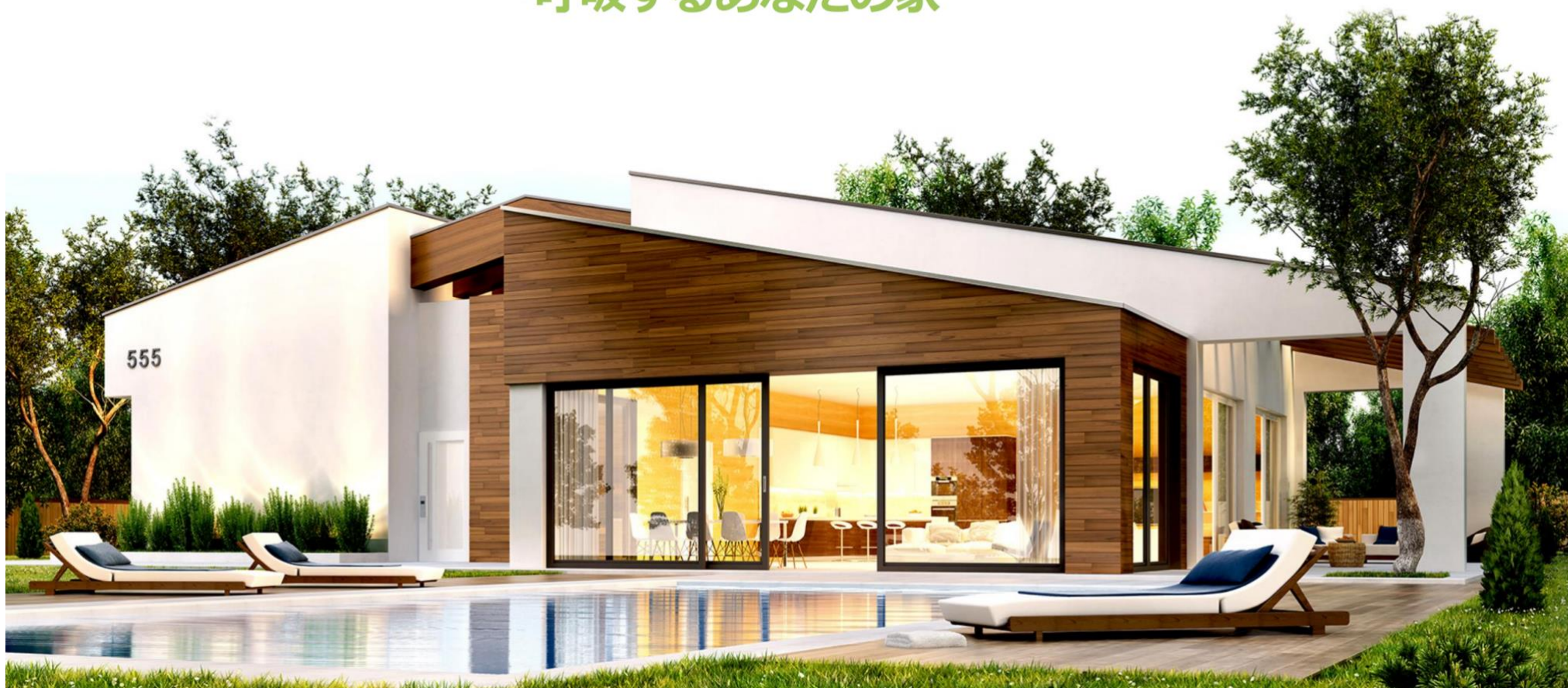
# 実証ハウス建設予定地

アラビアンアート  
ホテル&ギャラリー  
4.5 ★ (41)  
3つ星ホテル



距離を測定  
地図をクリックして経路に追加します  
総面積: 205.63 平方メートル (2,213.35 平方フィート)  
合計距離: 71.18 m (233.52 フィート)

## 呼吸するあなたの家





## 完全なエコサステナビリティを達成するための5つのトレンド

1. グリーン認証を取得したプレハブ住宅:耐震レベルでより安全で、エネルギー消費量の削減に有利で、環境への影響が少ないです。
2. CO<sub>2</sub>排出量を削減するための添加剤の使用<sub>2</sub>石灰の炭酸化時間を大幅に短縮します。
3. 人工知能のためのスペース:自動化された統合された方法で管理される「スマートビルディング」は、緊急事態後の将来の主要な建設トレンドの1つを表します。
4. 生活の質への注意:緑の建物は、より良い生活の快適さと大幅な省エネを保証し、生産性を高め、ストレスを軽減します。
5. 「ネットゼロエミッション」の重要性:2050年までに具体化された炭素排出量の削減は、緊急事態後のシナリオの主要な側面の<>つです。



## 環境ロック®

Blocco Ambiente®は、断熱特性と熱質量を組み合わせたバイオブリックです。Canapulo、CenC認定の麻の木、およびドロマイト水和石灰のバインダーである天然ドロマイトバインダーで構成されています。社会的および環境的持続可能性の原則を尊重し、持続可能な開発に沿った建築材料に必要なすべての品質を備えています:高い断熱能力、低い具体化されたエネルギー、大気からCO<sub>2</sub>を吸収する能力。サイズは20×50cmで、厚さは8、12、20、25、30、36、40cmです。



**BA8**

50×8×20

**BA12**

50×12×20

**BA25**

50×25×20

**BA30**

50×30×20

**BA36**

40×36×20

**BA40**

36×40×20



麻とライム



カナプロ



麻チップボード(カナプロ)は、空気で満たされた微細な肺胞が豊富で、マイクロ凝縮とマイクロ蒸発の連続的なプロセスが互いに続き、外部から建物内(またはその逆)への熱と寒さの通過を遮断し、湿度を調節し、並外れた生活環境を提供します。

実際に：

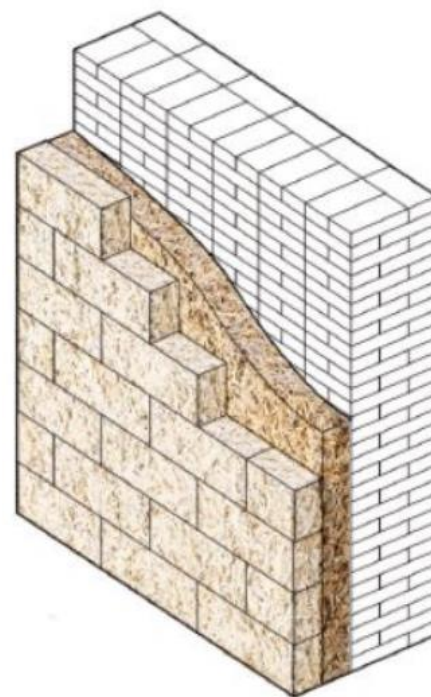
- 断熱
- 遮音
- 熱慣性
- 湿度調節

## ルームブロック®+バイオベトン®



Bio Beton®などの粒状材料で満たされたキャビティの作成は、既存の支持体に幾何学的不規則性がある場合に特に適しています。最終的な表面は均一で、キャビティは連続的に絶縁されています

### 層序



## 屋根と基板



バイオベトン®

バイオベトン®レディ

バイオベトン®ミックス



Bio Beton®は、断熱特性と熱慣性を組み合わせた巨大な断熱材です。カナプログロツソ(CenC認定ヘンプウッド)、天然ドロマイトバインダー(ドロマイト水和石灰バインダー)、プロバイオティクス添加剤(共生微生物)で構成されています。床、屋根、屋根裏部屋、基材、空洞の断熱に最適です。この製品には、事前に混合してすぐに使用できるソリューションと、現場で混合するためのルーズソリューションの2つのソリューションがあります。



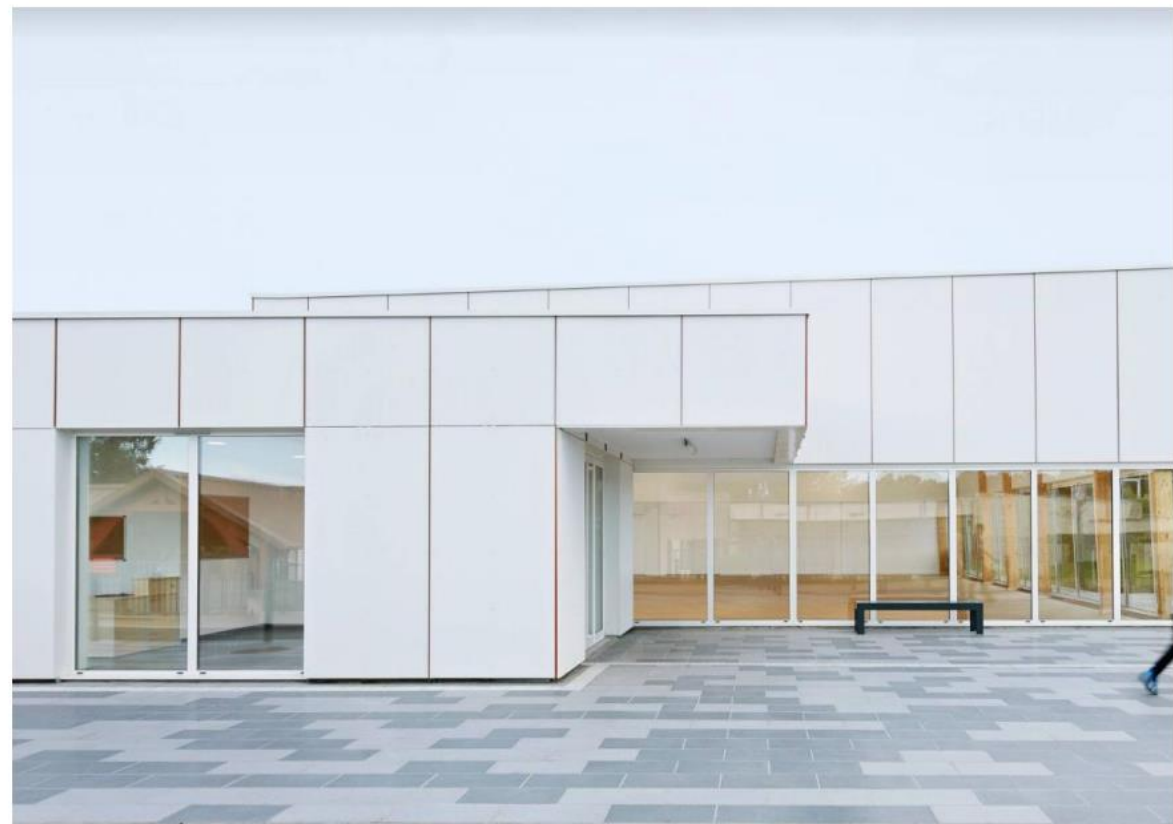


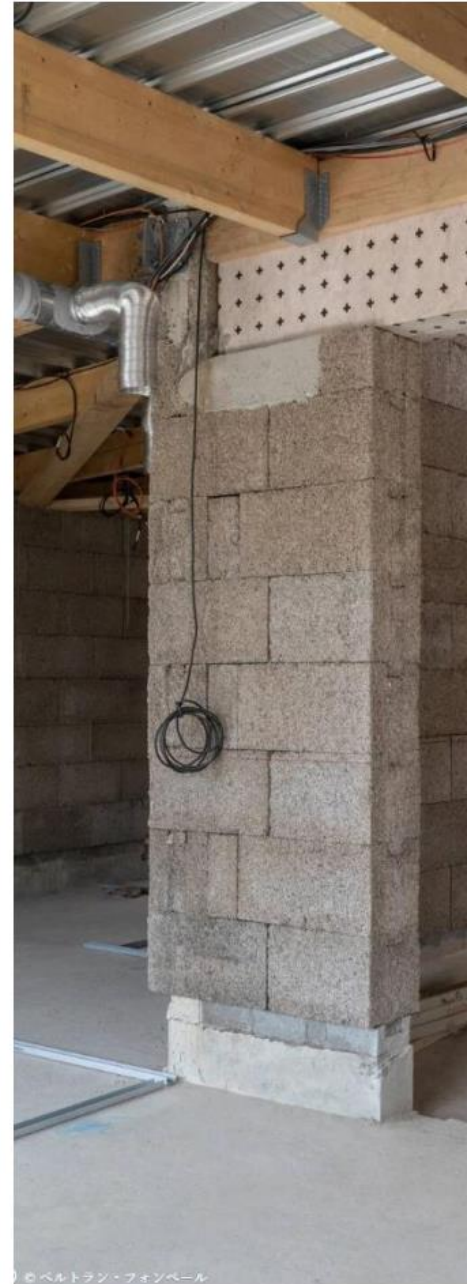
## 参考資料

Lemoal Lemoal 建築造園事務所は、フランス初の麻コンクリートブロックで建設された新しい公共建築物、クロワシー ボール  
プールの町にピエール シュヴェ スポーツ ホールを納入しました

### 麻と木の混合構造

プロジェクトの構造原則は、複数の性能を備えた長持ちする素材を採用するという決意によって導かれました。スポーツの練習に最大のスペースを確保する木製の半アーチ型の柱廊玄関は、サポートのために麻コンクリートのブロックの壁にもたれかかっています。これらの麻コンクリートブロックは、高い断熱性能、音響性能、構造性能、耐火性 (REI 30) など、快適性と安全性を高める多くの品質を理由に選ばれています。





## 建設コンセプト

総合プロデューサー：建築家 近藤豊三郎  
総合企画会社：株式会社Future LABO 代表取締役 角谷 幸夫  
管理会社：一般社団法人健康住宅推進協議会  
協働会社：株式会社大地  
総合担当者：株式会社Future LABO 代表取締役 角谷 幸夫

イメージデザイン：レオナルド・ダ・ヴィンチ ヴィンチ村  
建設材質：ヘンプクリート  
消費エネルギー：再生可能エネルギー100%  
省エネ設計：窓遮熱断熱コート加工（UV99.8%カット）、屋根部分遮熱遮断加工

共有部分：ペット・車いす・自転車対応スロープ設置・ペット用遮熱遮断歩道設置  
全天候型ペットステーション（ドッグラン設置）・ペット相談ネットワーク常設  
亀田総合病院と提携（予定）・ゲスト駐車場完備近隣ホテル提携（予定）

VINCI

*Men of lofty genius when they  
are doing the least work are  
most active.*

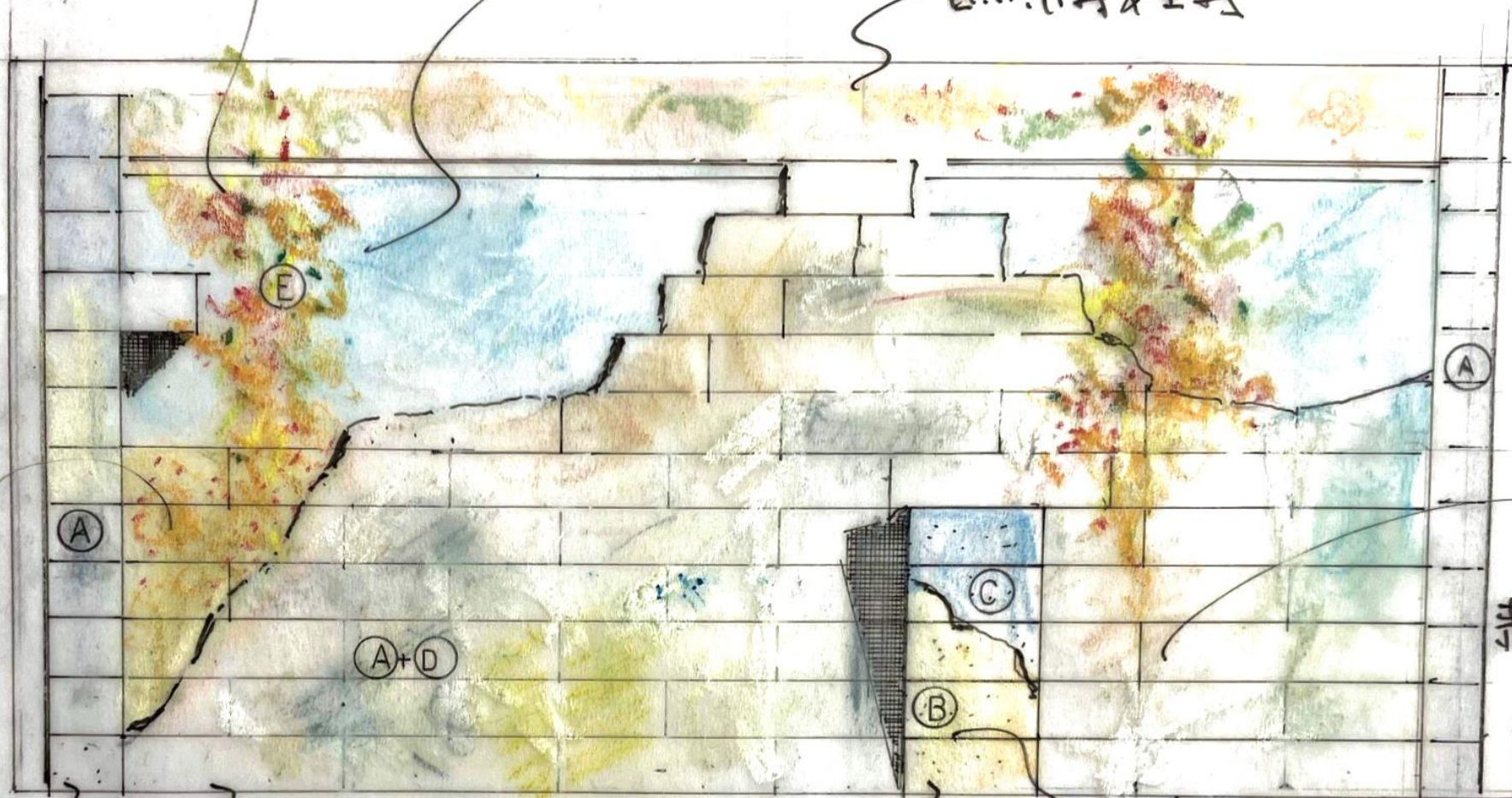
*Men of lofty genius when they  
are doing the least work are  
most active.*

*Men of lofty*

*Men of lofty genius when they  
are doing the least work are  
most active.*



これは、その芸術的  
な研究の成果である。



これは、その  
研究の成果である。

自然素材の壁  
500x200x80  
自然素材の壁  
500x200x250

自然素材の壁  
500x200x300

2023.4.9.

Handwritten signature

これは、その芸術的  
な研究の成果である。